

# 門真市 四宮

新築一戸建

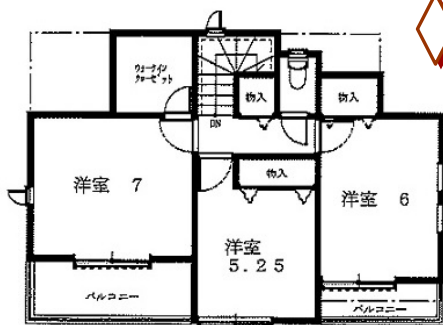
# 広告初登場!! 新規分譲 ★全2区画★ 先着順申し込み受付!

## 土地建物セット価格

# 3,180万円

## 2階建て!!

## 駐車2台可



◇小中学校が近く◇

四宮小学校  
: 徒歩約4分  
第五中学校  
: 徒歩約9分

広々道路  
10m!

★4LDK★

土地38~40坪付き!

## ◆近くでモデルハウスをご案内します! ◆まずはお電話ください! ◆

- 所在地/門真市四宮●交通/京阪本線『萱島』駅徒歩約23分●地目/宅地●用途地域/準工業地域●接道/公道
- 建ぺい率/60%●容積率/200%●敷地面積/126.42㎡~132.32㎡●延床面積/97.30㎡~97.91㎡
- 取形態様/仲介●建築確認番号/第KS118-6110-00212号(1号棟)●広告有効期限/平成30年3月末日



宅地建物取引業免許 大阪府知事(1)第58881号  
一級建築士事務所 大阪府知事登録(イ)第24921号

株式会社オリジナルホーム

〒570-0034 守口市西郷通4丁目16-1 1F

オリジナルホーム

検索

<http://www.originalhome.jp/>

TEL.06-6998-3855

守口市 出身の!  
おくむら  
担当: 奥村  
まで