

この **土** **日** 11:00  
16:00

『広告初登場！』  
現地説明会開催！

新規分譲

『豊中市岡町北』

【土地建物セット価格】 **新築！**

3,980万円～

阪急宝塚線「岡町」駅  
徒歩約8分！

- 詳しい資料をご用意しています！
- 近くでモデルハウスご覧になれます！

- ★克明小学校 徒歩約8分
- ★第五中学校 徒歩約13分
- ★岡町図書館 徒歩約6分
- ★轟木公園 徒歩約4分

★全3区画★

敷地面積 約32～43坪付き！

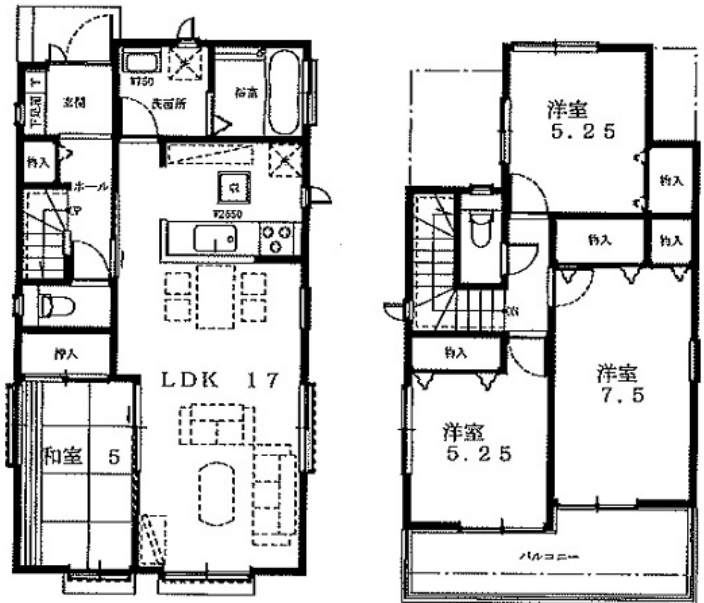
◇地震に強い耐震等級3の家！

◇住宅性能評価書取得！

◇フラット35S対応住宅！

全戸、駐車2台可！

■第一種低層住居専用地域  
で閑静な住宅街！



1号棟：4LDK

カーナビをご利用の際は「豊中市岡町北2丁目12-20」で検索ください。

- 所在：豊中市岡町北2丁目 ■交通：阪急宝塚線「岡町」駅徒歩約8分 ■用途：第一種低層住居専用地域
- 地目：宅地 ■建ぺい率/容積率：60%/150% ■土地面積：108.65㎡～144.42㎡ ■建物面積：93.98㎡～99.77㎡
- 構造：木造2階建 ■建築確認番号：第KS118-6110-00815号
- 接道：公道 ■取引態様：仲介 ■広告期限：平成30年6月末日



宅地建物取引業免許 大阪府知事(1)第58881号  
一級建築士事務所 大阪府知事登録(イ)第24921号

株式会社オリジナルホーム

570-0034 守口市西郷通4丁目16-1 1F

オリジナルホーム

検索

<http://www.originalhome.jp/>

TEL.06-6998-3855

豊中市に居住の!  
おくむら  
担当：奥村  
まで

掲載の物件情報は平成30年4月24日現在のものです。万一、広告制作中に該物件が売却済の場合はご容赦ください。