

豊中市 勝部

新築一戸建

上棟しました!!

10/2(日)、10/9(日)限定
PM1:00~PM4:00
構造見学会開催!

今なら耐震等級3の構造が見れます!

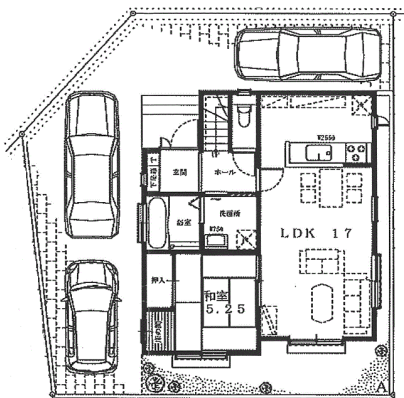
土地建物セット価格

全4区画 ◆土地35~39坪付◆

2,880万円弱

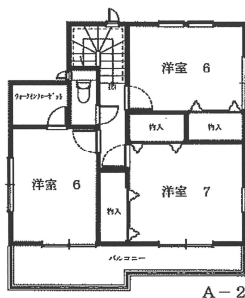
駐車2~3台可

2階建て



■現地案内図

A号棟



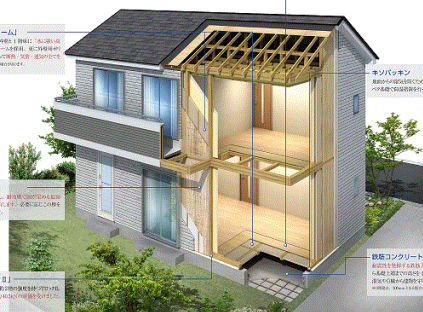
A-2

強い耐震性、耐久性を実現する、
I.D.S-V型工法とは?

【耐震】「オリジナルフレーム」
ALCの壁面を耐震骨格とする「I.D.S-V」工法は、地震発生時
に「オリジナルフレーム」が骨格として作用し、地震力を分散
して建物全体を揺れさせることなく、安定した状態で耐震性を
発揮し、地震による被害を軽減します。

【耐久性】オリジナル工法
オリジナル工法は、ALCの壁面を耐震骨格とする「I.D.S-V」工法は、
地震発生時に「オリジナルフレーム」が骨格として作用し、地震力を
分散して建物全体を揺れさせることなく、安定した状態で耐震性を
発揮し、地震による被害を軽減します。

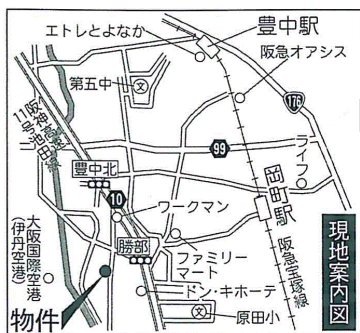
【オリジナル工法】
オリジナル工法は、ALCの壁面を耐震骨格とする「I.D.S-V」工法は、
地震発生時に「オリジナルフレーム」が骨格として作用し、地震力を
分散して建物全体を揺れさせることなく、安定した状態で耐震性を
発揮し、地震による被害を軽減します。



【耐震等級3】
耐震等級3は、地震発生時に、建物の骨格が
壊れず、倒壊の恐れが少ないです。

【オリジナル工法】
オリジナル工法は、ALCの壁面を耐震骨格とする「I.D.S-V」工法は、
地震発生時に「オリジナルフレーム」が骨格として作用し、地震力を
分散して建物全体を揺れさせることなく、安定した状態で耐震性を
発揮し、地震による被害を軽減します。

【オリジナル工法】
オリジナル工法は、ALCの壁面を耐震骨格とする「I.D.S-V」工法は、
地震発生時に「オリジナルフレーム」が骨格として作用し、地震力を
分散して建物全体を揺れさせることなく、安定した状態で耐震性を
発揮し、地震による被害を軽減します。



■現地案内図

◇住宅性能評価書取得! ◇フラット35S対応住宅!

- 所在地/豊中市勝部2丁目●交通/阪急宝塚線『岡町』駅徒歩約14分
- 地目/宅地●用途地域/準工業地域●建ぺい率/60%●容積率/200%
- 敷地面積/115.78㎡~130.20㎡●延床面積/98.95㎡
~101.64㎡●取引態様/仲介●広告有効期限/平成28年10月末日

※カーナビをご利用の場合は
「豊中市勝部2丁目5-22」で検索ください。

豊中市に居住の!
おくら
担当: 奥村
まで



宅地建物取引業免許 大阪府知事(1)第58881号
一級建築士事務所 大阪府知事登録(イ)第24921号

株式会社オリジナルホーム

〒570-0034 守口市西郷通4丁目16-1 1F

オリジナルホーム

検索

<http://www.originalhome.jp/>

TEL.06-6998-3855